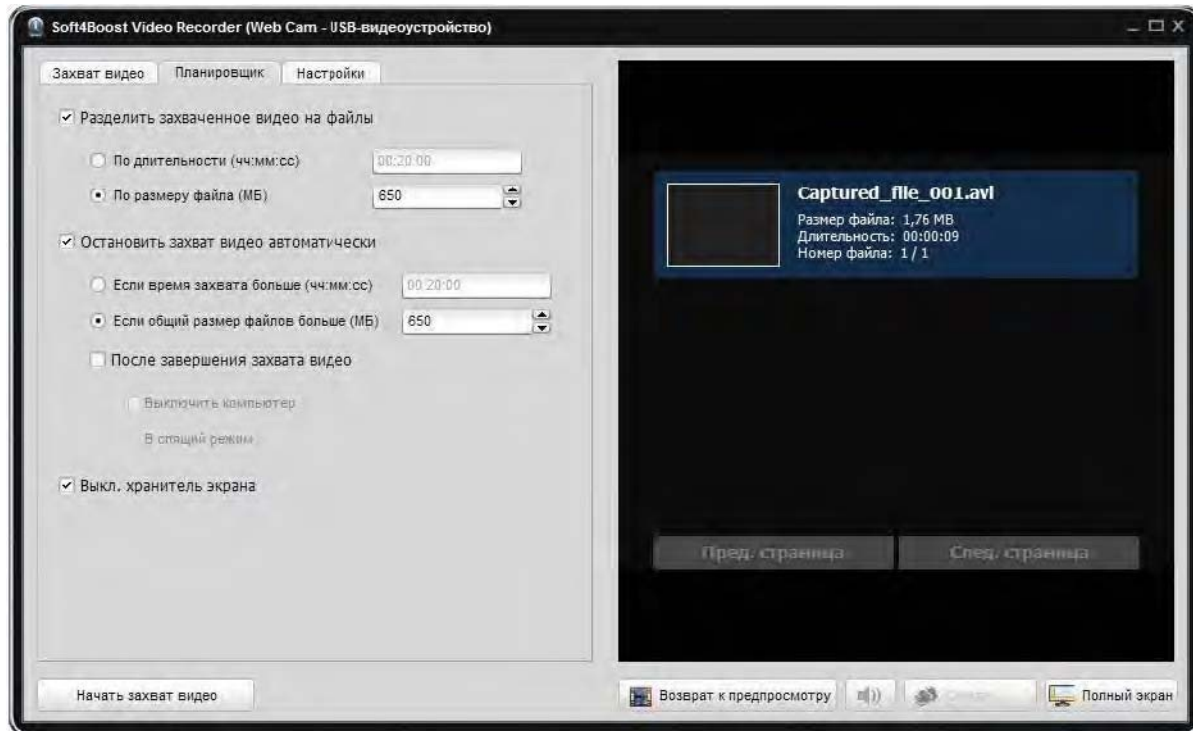


Настройки планировщика

Вкладка **Планировщик** позволяет пользователю задать следующие параметры:



1) **Разделить захваченное видео на файлы** - выберите эту опцию, чтобы автоматически разделить захваченное видео на части. Разбиение может быть сделано **по длительности** на равные временные интервалы или **в зависимости от размера файла**.

2) **Остановить захват автоматически** - выберите эту опцию, чтобы остановить захват автоматически при выполнении одного из двух условий: **общее время захвата превышает** заданную величину или **общий объем видео файлов превышает** заданную величину.

Вы также можете выбрать опции, чтобы после завершения захвата **выключить компьютер** или отправить его **в спящий режим**.

3) **Выкл. хранитель экрана** - используйте эту опцию, чтобы отключить переход в спящий режим пока осуществляется захват видео.