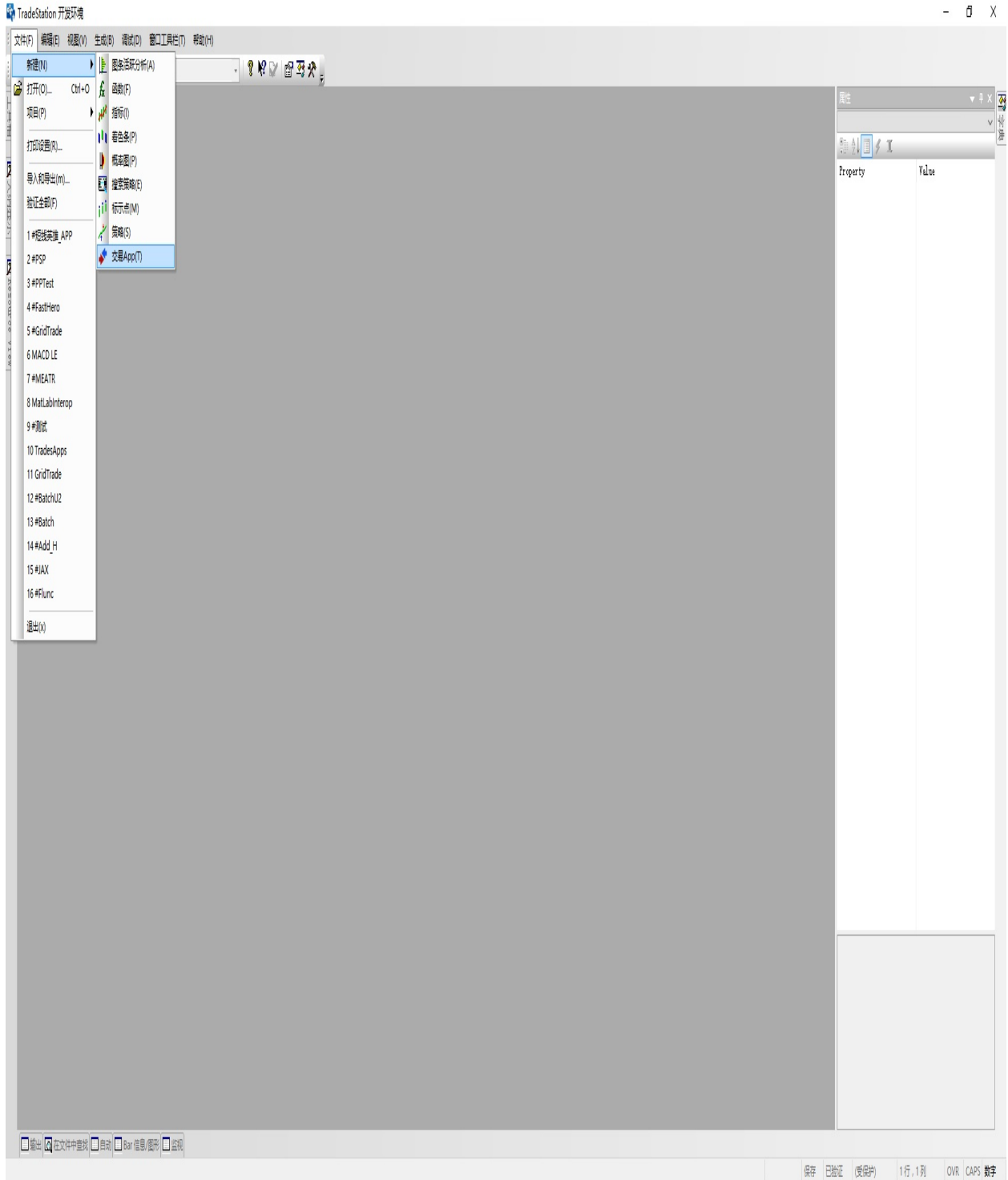
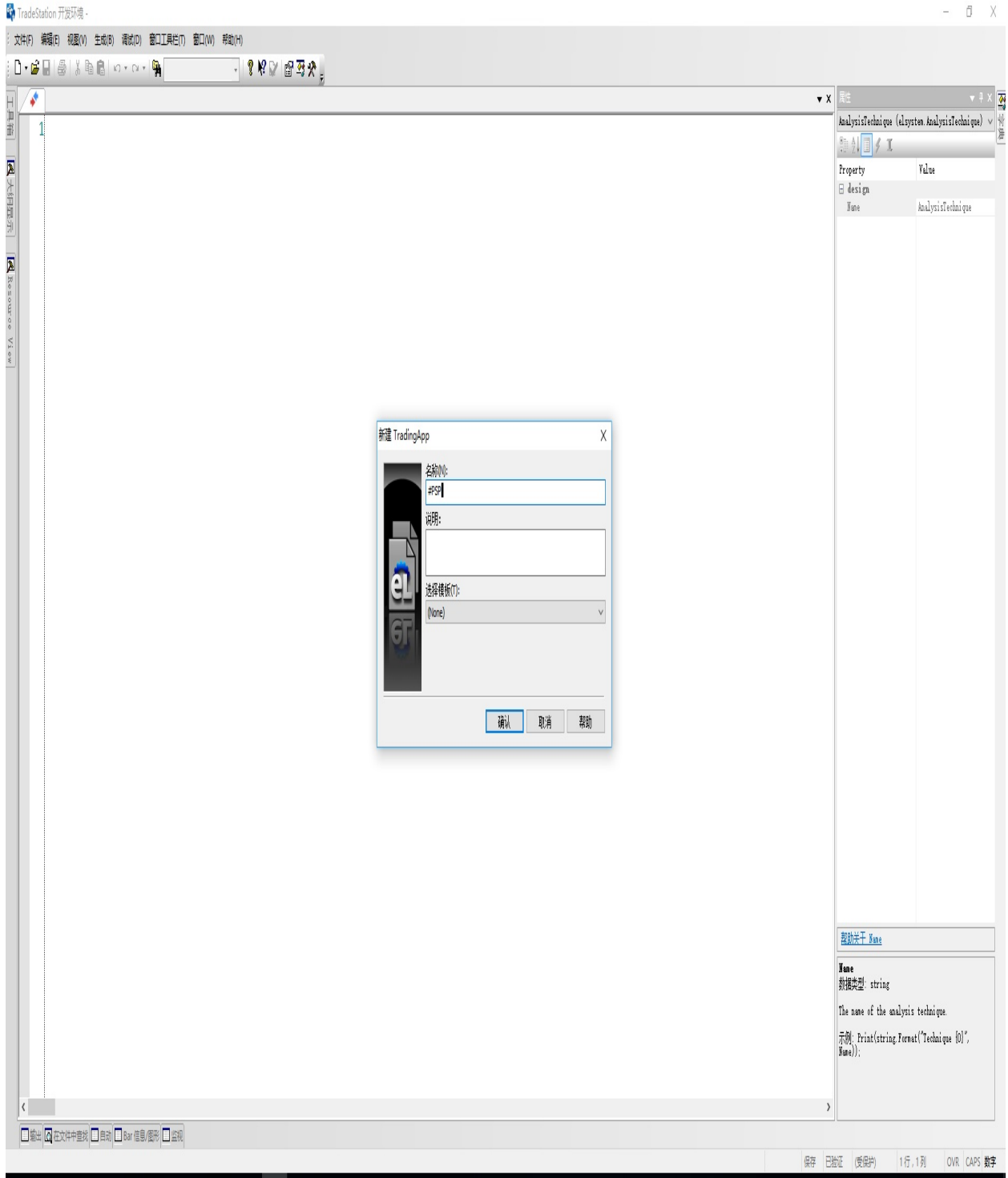


TradeStation Tools

TradeStation Tools TradeStation

1-EasyLanguage--APP





3APPInitializedAnalysisTechnique_Initialized

TradeStation 开发环境 - #PSP_交易App程序

文件(F) 编辑(E) 视图(V) 生成(G) 调试(D) 窗口(W) 帮助(H)

#PSP_交易App程序

```
1 //引用命名空间
2 using tsdata.marketdata;
3 using elsystem;
4 //变量声明
5 vars:tsdata.marketdata.PriceSeriesProvider PSP(null);
6 //引用命名空间
7 method void AnalysisTechnique_Initialized( elsystem.Object sender, elsystem.InitializedEventArgs args )
8 Begin
9     PSP = new PriceSeriesProvider;
10    PSP.Load = False; //修改属性之前关闭数据连接
11    PSP.RealTime = True; //设置为True以接收行情数据, 设置为False为获取历史数据
12    PSP.TimeZone = tsdata.common.TimeZone.Local;
13    PSP.Symbol = "002413.SZ"; //设置代码。
14    PSP.Interval.ChartType = tsdata.marketdata.DataChartType.Bars; //设置图形为K线图。
15    PSP.Interval.IntervalType = tsdata.marketdata.DataIntervalType.Daily; //设置周期类型为日线。
16    PSP.Interval.IntervalSpan = 5; //设置周期为5日线。
17    PSP.Range.Type = tsdata.marketdata.DataRangeType.Bars; //按照Bars数目设置区间。
18    PSP.Range.Bars = 500; //设置数据区间的Bars数目共计500。
19    PSP.Range.LastDate = DateTime.Parse("2016/11/22"); //设置数据的结束时间为2016/11/22。
20    PSP.IncludeVolumeInfo = True; //设置为True 则包含Volume信息。
21    PSP.IncludeTicksInfo = True; //设置为True 则包含Ticks信息。
22    PSP.UseNaturalHours = True; //设置为True 则尝试使用自然时间。
23    PSP.StateChanged += PSP_StateChanged ; //为PSP绑定状态变化事件PSP_StateChanged。
24    PSP.Updated += PSP_Updated ; //为PSP绑定更新事件PSP_Updated。
25    PSP.Load = True; //打开数据连接, 只是打开动作, 不堵塞进程, 异步载入数据
26 End;
27 //PSP状态变化事件
28 method void PSP_StateChanged(elsystem.Object sender,tsdata.common.StateChangedEventArgs args)
29 Begin
30     print("PSP.State: "+PSP.State.ToString() );
31     if(PSP.State = tsdata.common.DataState.Loaded) then //如果加载状态为已加载(Loaded)
32         Begin
33             //Sample code:
34             print("PSP loaded.");
35         End;
36 End;
37
38 //PSP更新事件
```

属性

AnalysisTechnique (elsystem.AnalysisTechnique)

事件	Value
Initialized	AnalysisTechnique_Initialized
Uninitialized	
WorkspaceSaving	

帮助关于 Initialized

Initialized
event public (elsystem.Object sender, elsystem.InitializedEventArgs args)

Occurs when analysis technique is started or re-initialized, such as when the MaxBarsBack value is adjusted.

This is normally set in the events tab of the Properties editor for

输出 在文件中查找 帮助 Bar 信息/图形 监控

分析已完成 未保存 未验证 (受保护) 7行, 42列 OVR CAPS 数字